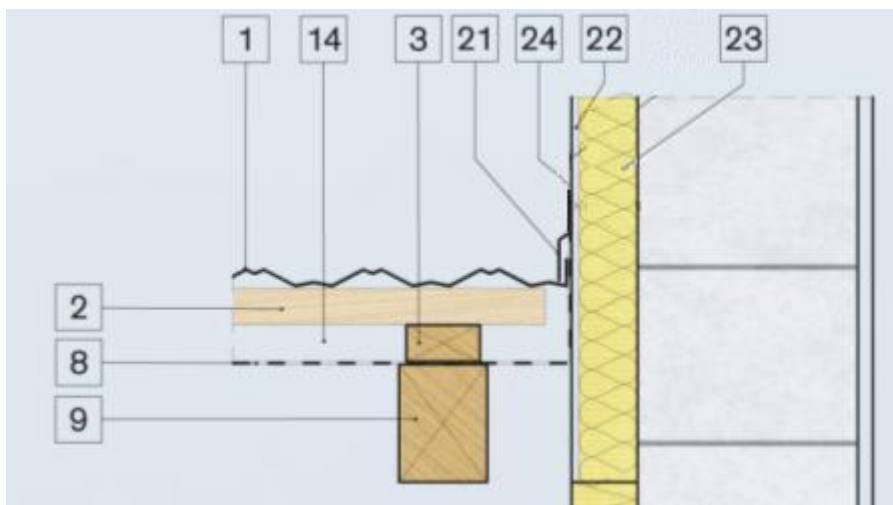


1. Montáž lemu zdi - řez

Před samotnou montáží laťového roštu a střešního systému nezapomeneme na vytažení pojistné hydroizolace kolmo na zeď, kterou se chystáme olemovat.

Montáž detailu lemu zdi zahájíme zahnutím a zastřížením střešní šablony směrem nahoru podél zdi, a to asi o 50 mm. Podobně jako v případě ohýbání šablony na štítě dbáme na to, abychom šablonu při ohýbání nijak nenastříhávali. Pokud bychom šablonu nastříhávali, vznikaly by netěsnosti, kterými by do podstřeší vnikala voda. Po vykrytí celého detailu střešními šablonami překryjeme nahoru ohnuté konce šablon lemem zdi, který připevníme přímo do zdi hmoždinami a vruty. Vrchní hranu lemu zdi utěsníme proti zatékání vody trvale pružným (např. silikonovým) tmelem.

Montáž lemu zdi zachycuje následující obrázek.



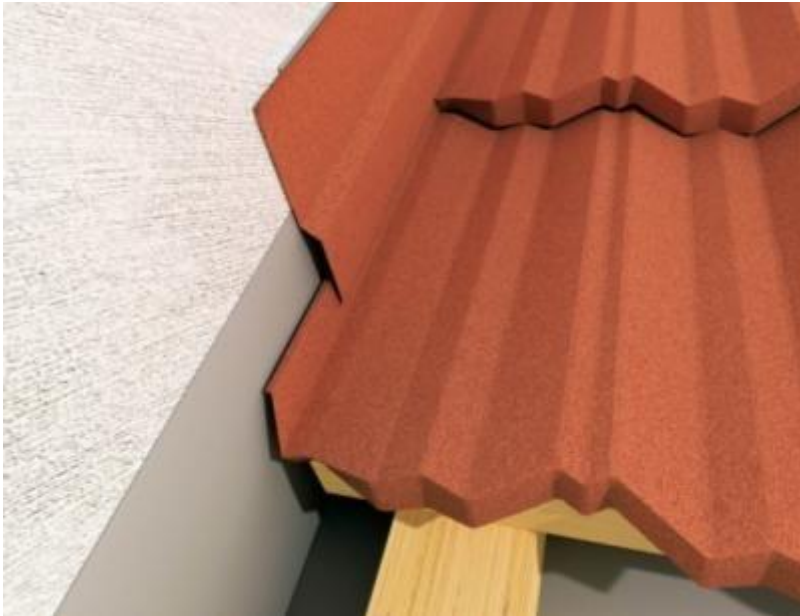
Montáž lemu zdi - řez

Popis obrázku:

1. Střešní šablona
2. Lať
3. Kontralať
8. Pojistná hydroizolace - difuzní fólie
9. Krok
14. Větraná vzduchová mezera na výšku kontralati
21. Lem zdi
22. Jádrová omítka
23. Zateplená zeď
24. Trvale pružný tmel

2. Montáž lemu zdi - celkový pohled

Celkový pohled na detail lemu zdi zachycuje následující obrázek. Pověšimněte si zahnutí a zastřížení střešní šablony směrem nahoru a vrstvičky tmelu aplikovaného na horní hranu tvarovky systémového lemu zdi.



Montáž lemu zdi - celkový pohled