

## 1. Celkový pohled na detail - kroky

Oplechování komína řešíme standardním klempířským detailem, skládajícím se ze čtyř samostatných plechových tvarovek. Tvarovky navzájem napojujeme falcováním. Postup oplechování komína zachycují následující čtyři obrázky.

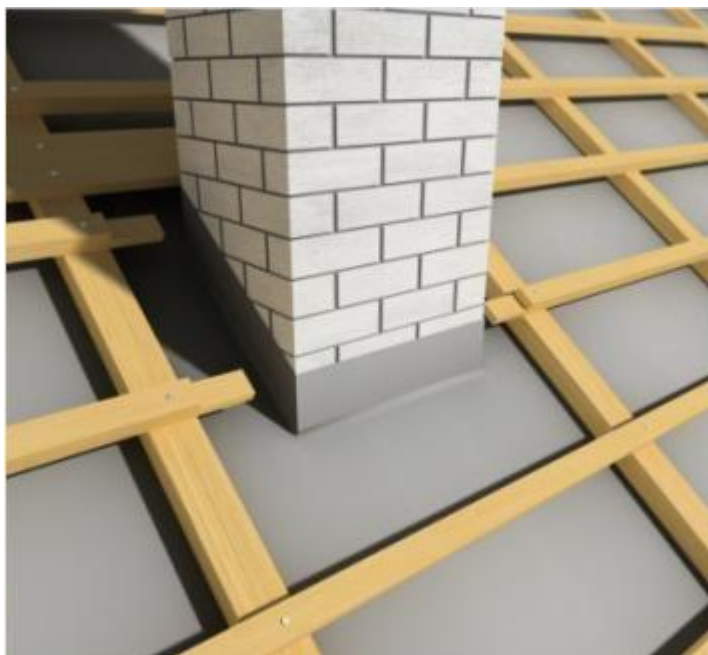
Nejprve zadlabeme okraje střešních latí přiléhajících k bokům komínového tělesa do hloubky 20 mm. Nad komínové těleso přibijeme prkno tloušťky 20 mm, které bude tvořit podporu pro horní část lemování. Lať před komínovým tělesem nijak nezadlabáváme, jelikož přední část lemovacích tvarovek musíme dostat nad úroveň střešní krytiny. Výsledek těchto úkonů je zachycen na obrázku "Montáž komína - krok 1".

Dále si připravíme lemovací tvarovky. Tvarovky vyrábíme z rovného pásu GERARD® rozvinuté šířky 400 mm nebo 490 mm, který pro účely výroby tvarovek předem naohýbáme na klempířské ohýbačce do požadovaného tvaru. Tvar jednotlivých tvarovek je zachycen na obrázku "Montáž komína - krok 2". Boční lemovací tvarovky kotvíme plechovými příchýtkami ke střešním latím, horní lemovací tvarovku můžeme přikotvit k latě nad komínovým tělesem hřebíky. Přední tvarovku k laťovému roštu nijak nekotvíme.

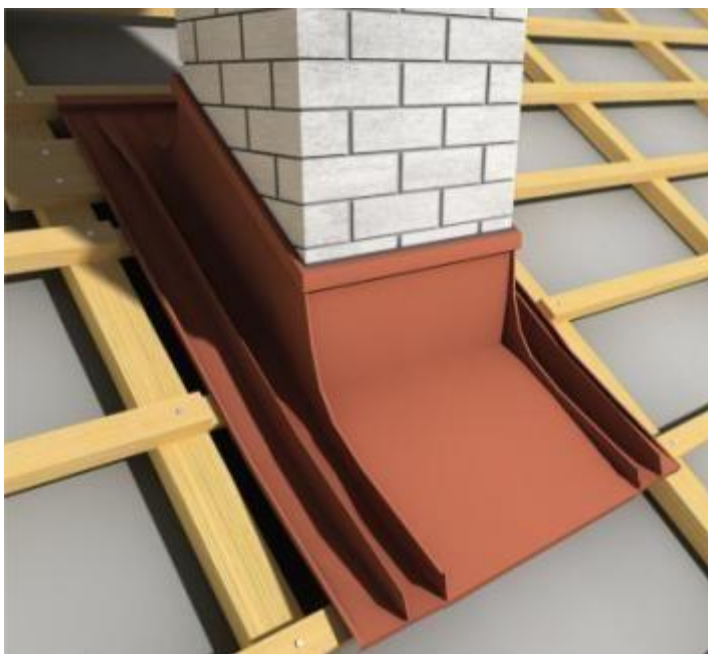
Na zadní lemovací tvarovce nejprve vytvoříme na jejích stranách ležaté drážky. Na bočních tvarovkách si vytvoříme nejprve stojaté okraje, jejichž části na horním okraji tvarovky (na okraji blíže ke hřebeni) zahneme do vodorovné polohy. Tyto okraje pak zafalcujeme do ležatých drážek zadní lemovací tvarovky. Na přední tvarovce vytvoříme zahnutím "na šáteček" svislé okraje. Přes tyto okraje pak přefalcujeme svislé okraje tvarovek bočních. Horní hranu všech tvarovek v místě, kde tato hrana přiléhá ke komínovému tělesu, utěsníme trvale pružným tmelem.

Následně detail zakryjeme střešními šablonami. Střešní šablony z boku komínového tělesa pouze dostihneme na úroveň svislé drážky bočních lemovacích tvarovek. Výsledek je zobrazen na obrázku "Montáž komína - krok 3".

Hotový detail je zobrazen na obrázku "Montáž komína - krok 4". Střešní šablony nad komínovým tělesem se odvodňují na lemování komína, které je však pod komínovým tělesem vyústěno na krytinu. Voda se tak nemůže dostat do podstřeší.



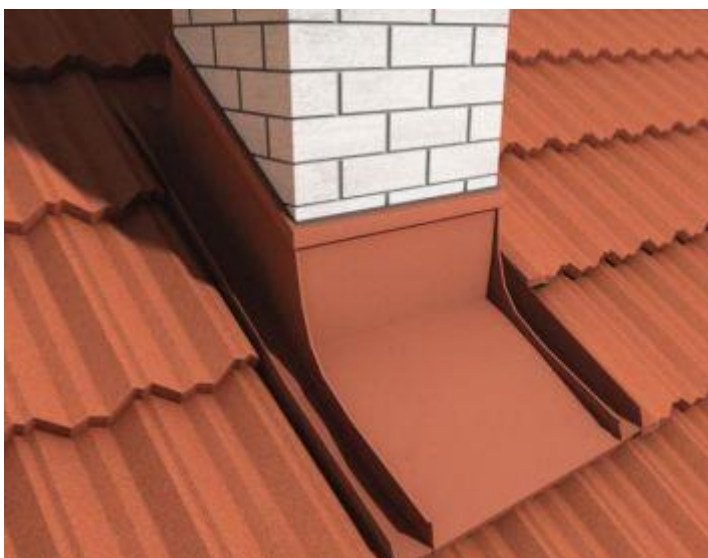
Montáž komína - krok 1



Montáž komína - krok 2



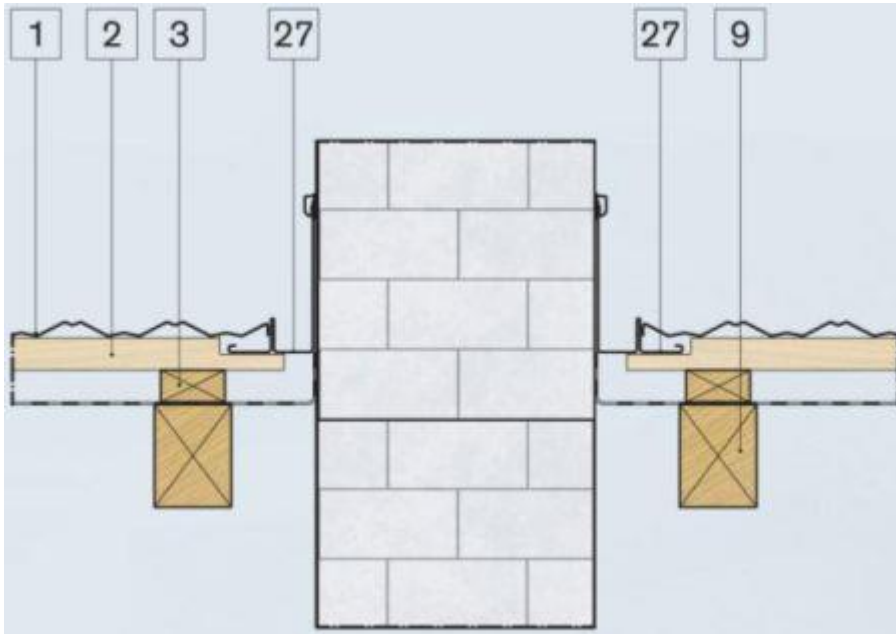
Montáž komína - krok 3



Montáž komína - krok 4

## 2. Řez detailem komína

Řez detailem oplechování komína je zachycen na následujícím obrázku. Povšimněte si skutečnosti, že střešní latě nejsou z protipožirních důvodů dotaženy až na komínové těleso, že jsou zadlabány pro účely umístění bočních lemovacích tvarovek a že střešní šablony jsou zastříženy ke svislé drážce bočních lemovacích tvarovek.



Řez detailem komína

### Popis obrázku:

1. Střešní šablona
2. Roznášecí lať
3. Kontralať
9. Krokev
27. Lemovací tvarovka vyrobená z rovného pásu